

**FUNDAÇÃO JOSÉ BONIFÁCIO LAFAYETTE DE ANDRADA
- FUNJOBE
FACULDADE DE MEDICINA DE BARBACENA – FAME**

Pesquisa Institucional / 2017

Público-alvo: Percepção dos Municípios em relação ao Internato em Saúde Coletiva

Nº TOTAL DE PARTICIPANTES: 23 Municípios

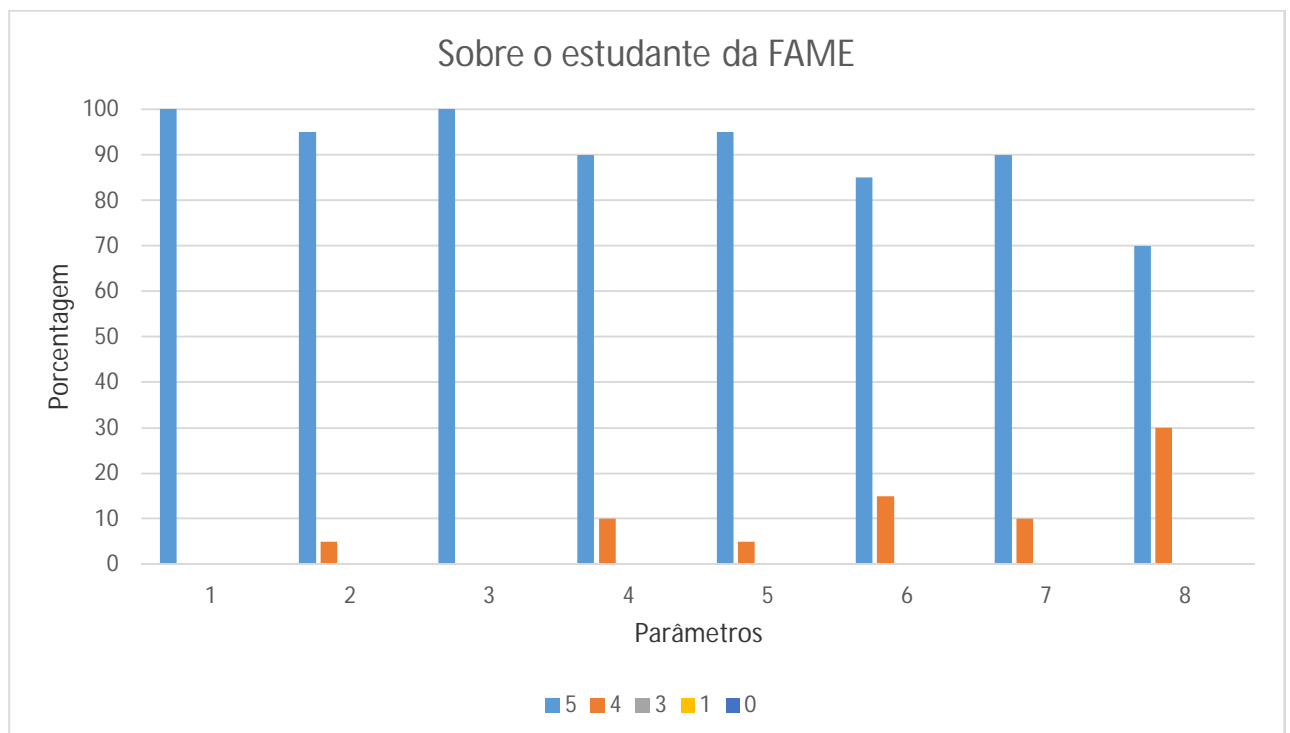
PARÂMETROS PARA AVALIAÇÃO:

- 5 =** Concordo totalmente.
(satisfatórios, sem necessidades de melhorias)
- 4 =** Concordo parcialmente.
(satisfatórios, porém com possibilidades de melhorias)
- 3 =** Não concordo nem discordo.
(atende às necessidades, porém precisa obter melhorias)
- 2 =** Discordo parcialmente.
(atende às necessidades de maneira precária)
- 1 =** Discordo totalmente.
(não atende)
- 0 =** Não sei.
(Não tenho conhecimento suficiente sobre o assunto para poder opinar)

QUESTÕES SOBRE O ESTUDANTE DA FAME:

- 1) Apresenta atitudes e comportamento adequados para um estudante de medicina?
- 2) Tem uma boa relação/interação com a equipe de trabalho do município?
- 3) Tem um bom relacionamento com os pacientes atendidos?
- 4) Relaciona-se bem com a comunidade?
- 5) Adaptou-se bem ao local de trabalho e às situações envolvidas?
- 6) Demonstra capacidade de raciocínio clínico?
- 7) Consegue explicar ao paciente o diagnóstico. Propedêutica e tratamento propostos?
- 8) Possui conhecimento técnico sobre as doenças mais prevalentes?

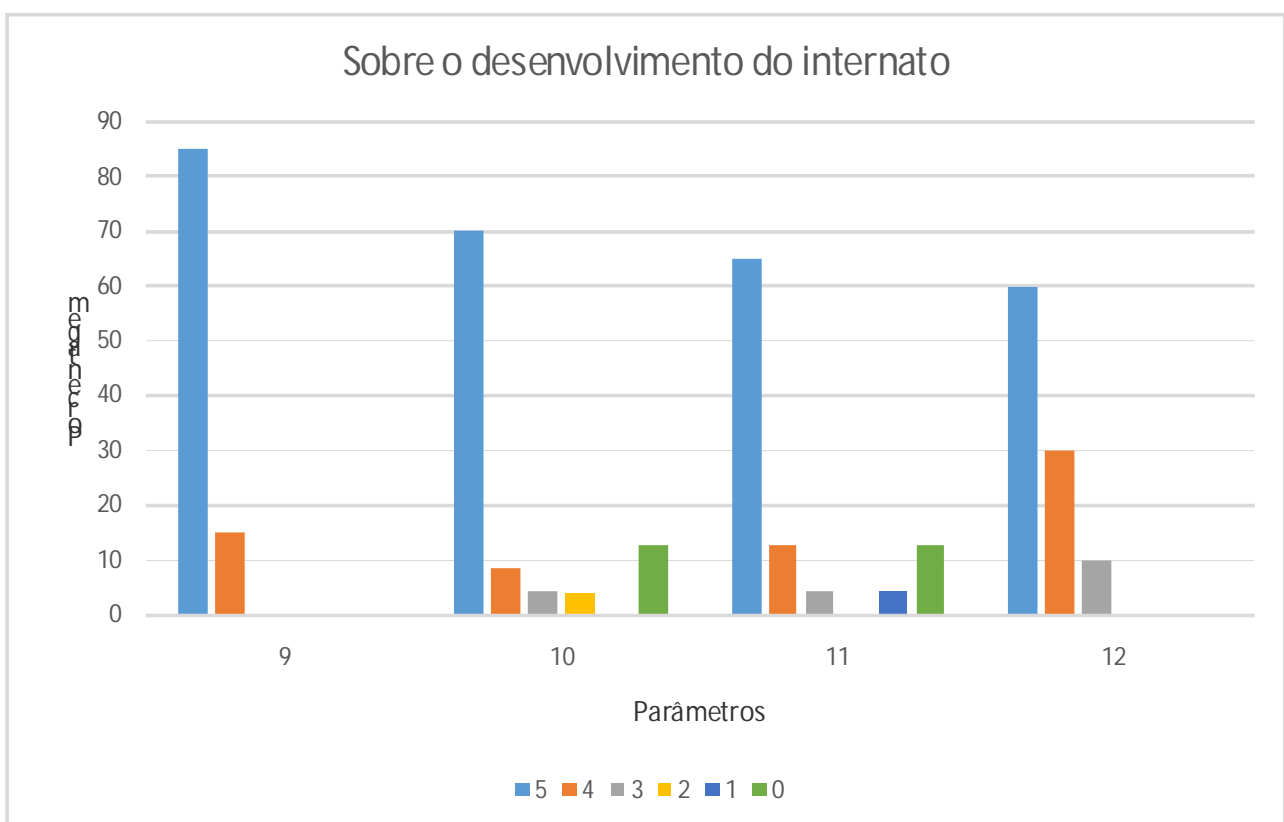
RETORNO DOS PARTICIPANTES EM RELAÇÃO ÀS QUESTÕES ABORDADAS



QUESTÕES SOBRE O DESENVOLVIMENTO DO INTERNATO:

- 9) O estudante evoluiu em relação aos aspectos cognitivos e de autoconfiança nos atendimentos?
- 10) O docente da FAME realiza as visitas de acompanhamento com regularidade adequada?
- 11) O número de alunos da FAME presentes no município está adequado à demanda de pacientes?
- 12) O ambiente do internato apresenta condições adequadas para o desenvolvimento do estudante?

RETORNO DOS PARTICIPANTES EM RELAÇÃO ÀS QUESTÕES



PERCEPÇÕES ACERCA DOS RESULTADOS OBTIDOS:

- O Percentual dos itens de 01 a 09 indicam uma porcentagem satisfatória em relação ao conteúdo e preparação do acadêmico.
- Chama a atenção o item 10 e 11 e 12 que aparecem porcentagem menores, indicando que é preciso mais acompanhamento do profissional da faculdade e número pequeno de alunos para a demanda do município, ressaltando que 12% não souberam responder a questão.

Barbacena, 06 de dezembro de 2017.

Secretaria da CPA