

# CPA Informa

COMISSÃO PRÓPRIA DE AVALIAÇÃO DA FAME: CPA/FAME/FUNJOBE INFORMA:  
PARTICIPAÇÃO DOS ALUNOS, POR PERÍODO DE CURSO,  
NA ETAPA DE AUTOAVALIAÇÃO INSTITUCIONAL DO 1º SEM./2020

PERÍODO	PARTICIPANTES DO PERÍODO	QTDE TOTAL DO PERÍODO	% DE PARTICIPANTES DO PERÍODO
2º	48	74	64,86%
3º	33	71	46,48%
4º	29	68	42,65%
5º	63	69	91,30%
6º	56	72	77,78%
7º	44	58	75,86%
8º	28	50	56,00%
9º	38	58	65,52%
10º	40	55	72,73%
11º	15	60	25,00%
12º	4	54	7,41%
<b>TOTAL</b>	<b>398</b>	<b>689</b>	<b>57,76%</b>



Barbacena, 26 de Agosto de 2020.  
Comissão Própria de Avaliação

# CPA Informa

Os resultados da etapa de Autoavaliação Institucional – 1º semestre de 2020, de um modo geral, foram muito bons, apresentando significativos índices de satisfação dos alunos participantes (total = 398 = 57,76%), conforme abaixo:

- Das 59 questões, com avaliação conceitual, 55 apresentaram o SOMATÓRIO DOS MAIORES CONCEITOS (ÓTIMO / MUITO BOM / BOM) igual ou maior que 70%, das quais 50 questões tiveram expressivo percentual de satisfação demonstrados pelos participantes (destacados na escala entre 80 – 99%).

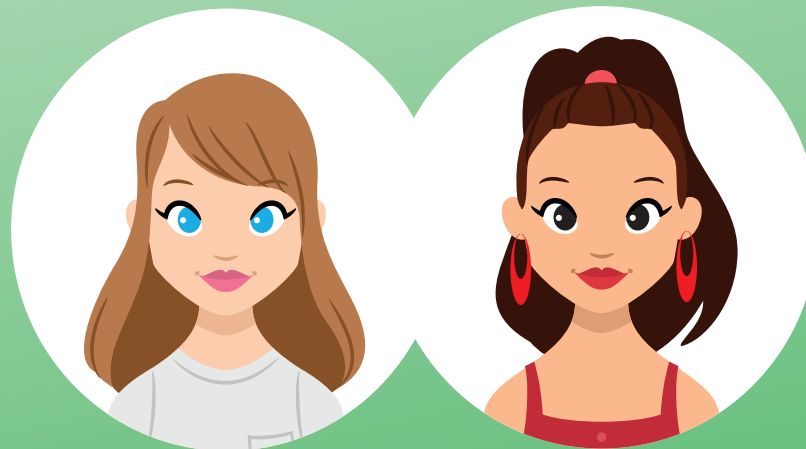


# CPA Informa

## ATENÇÃO COMUNIDADE ACADÊMICA

A Comissão Própria de Avaliação – CPA da FAME agradece a todos os alunos que participaram da etapa de Autoavaliação Institucional promovida neste 1º semestre de 2020.

Informa que todos os resultados numéricos, em gráficos e considerações de um modo geral estão disponíveis na página da Comissão.  
Confirmam!



Barbacena, 26 de Agosto de 2020.  
Comissão Própria de Avaliação

