

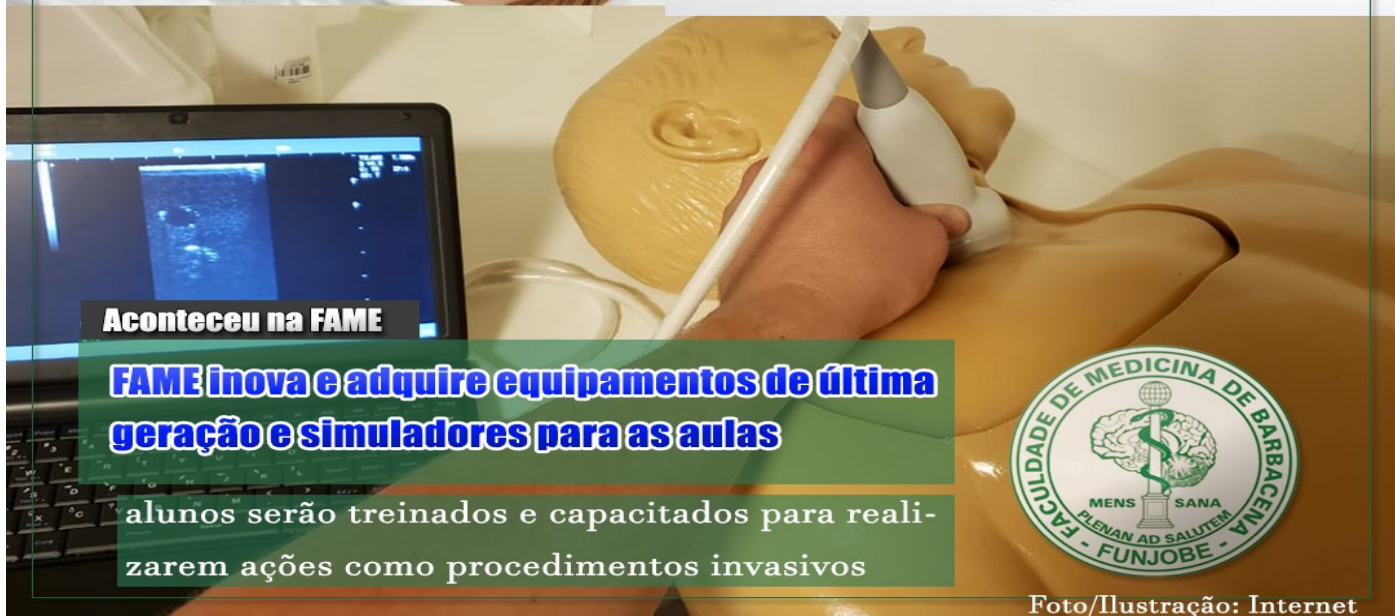


FACULDADE DE MEDICINA DE BARBACENA
FUNDAÇÃO JOSÉ BONIFÁCIO LAFAYETTE DE ANDRADA
Praça Presidente Antônio Carlos, 08 São Sebastião
Barbacena – MG CEP 36202-336
(32)3339-2950 / www.funjob.edu.br

A FAME inicia 2021, ano do seu cinquentenário, trazendo uma revolução no ensino médico! A faculdade adquiriu equipamentos de última geração e simuladores para integrar a ultrassonografia “point of care” (POCUS) do primeiro ao nono períodos, de forma pioneira na graduação médica no Brasil. Dessa forma, estaremos no mesmo patamar das melhores faculdades de medicina do mundo!

Nossos professores altamente capacitados e membros do WINFOCUS (World Interactive Network Focused on Critical UltraSound) treinarão nossos alunos para utilizar a POCUS como o quinto pilar do exame físico, como proposto pelo grande mestre Eugene Braunwald, ou seja, acrescentando a “insonação” aos quatro pilares tradicionais do exame físico: inspeção palpação, percussão e ausculta. Além disso, nossos alunos serão treinados para realizar procedimentos invasivos, como o acesso venoso central guiado por ultrassom, o que garante maior precisão e segurança para o paciente!

Que venham mais cinquenta anos, estaremos sempre à frente!



Foto/Ilustração: Internet

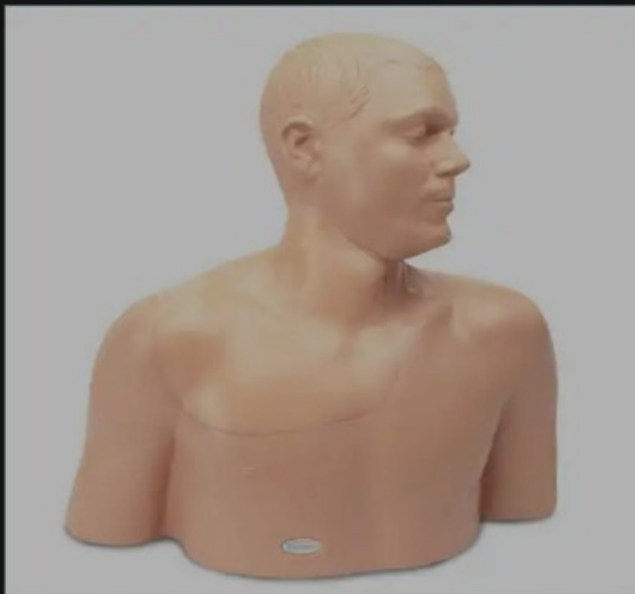


Maca tipo tesoura WDC-4C

de emergência em alumínio



Foto Ilustração: Internet



Punção venosa central guiada por ultrassom

O manequim de punção venosa central guiada por ultrassom foi construído utilizando a abordagem inovadora de modelagem LifeCast™. Os pontos de referência externos foram lançados a partir de um ser humano vivo, enquanto a anatomia interna é baseada em arquivos humanos digitais. Este simulador de ultrassom com alta durabilidade incorpora toda a anatomia necessária para ensinar, aprender e praticar as habilidades associadas ao posicionamento do cateter e foi projetado para treinamento em procedimentos de inserção cega e guiada por ultrassom. Oferece aos médicos um ambiente de treinamento mais realista. Realize posicionamentos completos da punção da veia jugular e subclávia interna – incluindo agulhas, fios-guia, dilatação e rosqueamento dos cateteres.



Acesso venoso da jugular guiado por ultrassom

Realismo, qualidade e durabilidade. O simulador de treinamento de acesso venoso da jugular guiado por ultrassom da Blue Phantom oferece o realismo que você espera, a qualidade que você exige e a durabilidade que você merece. Construído utilizando o tecido SimulexUS™ ultradurável e verdadeiramente autorreparável do Blue Phantom, este simulador compacto fornece excelentes características de imagem por ultrassom e permite realizar posicionamentos completos de colocação de cateter da veia jugular interna – incluindo agulhas, fios-guia, dilatação e rosqueamento de cateteres.



Bloco de treinamento para ultrassom de 2 vasos ramificados

O modelo de treinamento de acesso vascular com 2 vasos guiados por ultrassom da série Blue Phantom Select é um excelente simulador de treinamento para ajudar os clínicos a desenvolver, praticar e manter as habilidades necessárias para o acesso venoso guiado por ultrassom e procedimentos de acesso arterial. Este modelo leve e portátil, ótimo para viajar e treinar onde e quando quiser. Excelente para os médicos que estão começando a usar o ultrassom, bem como para os usuários mais avançados que buscam um treinamento mais desafiador da técnica de inserção do acesso vascular. Os vasos ramificados oferecem várias oportunidades de treinamento; vasos lineares independentes para treinamento inicial, além de vários vasos ramificados sobrepostos para treinamento mais avançado em ultrassom.